

Radialfläkt CMRG är en robust enkelsugande direktdriven medeltrycksfläkt för kemisk industri, aggressiv miljö eller marin/Off-Shore miljö.

Fläkthus och fläkthjul med båkåtböjda skovlar i varmgalvaniserat stål med korrosivitetssklass C5M. Kullagrad Motor 3-fas 230/400V eller 400/690V beroende på motoreffekt. Isolationsklass F. Skyddsklass IP55.

Max lufttransportstemperatur -20°C till +120°C. Standardkonfigurationen för fläktarna är LG270.

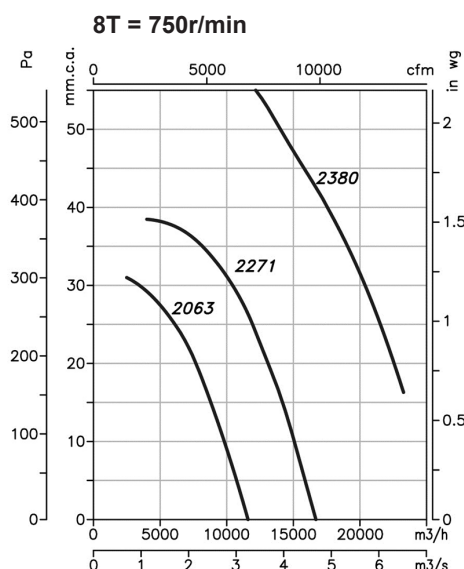
På förfrågan: olika spännings- och frekvensalternativ, ATEX explosionskydd i olika klasser, rostfritt material, marin motor för olika godkännande(BV, DNV, LR) samt olika motoralternativ som NEMA, UL eller CSA.



## Teknisk data

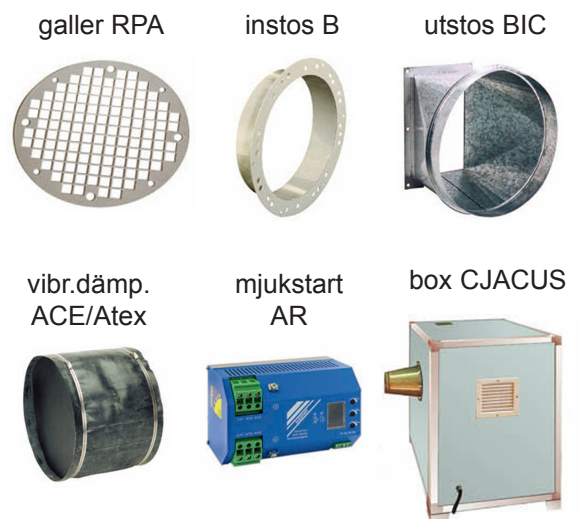
Typ	Max. flöde m <sup>3</sup> /h	Max. tryck Pa	Ex.arb.punkt m <sup>3</sup> /h - Pa	Ljud dB(A)	Max.Effekt kW	Varvtal r/min	Vikt Kg	Rekommenderad Kanaldimension Ø
CMRG-622-2T	1040	780	750-400	74	0,25	2930	12	160
CMRG-625-2T	1280	1000	1100-600	75	0,33	2930	14	160
CMRG-728-2T	1800	1300	1400-800	76	0,5	2930	18	190
CMRG-731-2T	2350	1600	1750-1000	77	0,75	2930	23	190
CMRG-1031-2T	5160	1400	4000-450	80	1,5	2900	45	315
CMRG-1135-2T	7800	1600	6000-800	83	2,2	2900	55	355
CMRG-1240-2T	11100	2200	8500-1200	86	4	2895	94	400
CMRG-1240-4T	5800	500	5000-200	71	0,75	1455	71	400
CMRG-1445-2T	16500	2800	12500-1400	87	7,5	2915	126	450
CMRG-1445-4T	8030	650	6000-300	72	1,1	1460	93	450
CMRG-1650-2T	18850	3200	14000-1800	89	11	2910	178	500
CMRG-1650-4T	10500	800	8000-380	74	1,5	1440	114	500
CMRG-1650-6T	7410	300	6000-150	64	0,75	970	114	500
CMRG-1856-4T	15150	1000	12000-500	79	3	1455	152	560
CMRG-1856-6T	10050	450	7500-200	70	1,1	965	147	560
CMRG-2063-4T	24450	1500	17000-800	80	5,5	1460	226	630
CMRG-2063-6T	16100	550	13000-250	71	1,5	935	209	630
CMRG-2063-8T	11600	300	8000-150	65	1,1	725	211	630
CMRG-2271-4T	34610	1900	25000-1000	85	11	1465	315	710
CMRG-2271-6T	22750	700	17500-300	76	3	950	294	710
CMRG-2271-8T	17360	380	13000-200	69	1,5	720	276	710
CMRG-2380-4T	48000	2200	35000-1300	83	22	1400	416	800
CMRG-2380-6T	30000	900	25000-550	75	7,5	900	363	800
CMRG-2380-8T	22000	600	19000-350	66	3	700	317	800
CMRG-2590-4T	54000	2400	45000-1600	86	37	1475	418	900
CMRG-2590-6T	34000	1200	26000-850	76	11	970	378	900
CMRG-28100-4T	75000	3000	60000-2000	87	55	1475	553	1000
CMRG-28100-6T	48000	1500	36000-1100	77	18,5	985	521	1000

## Flödesdiagram



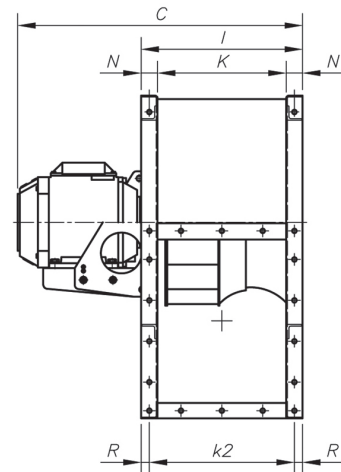
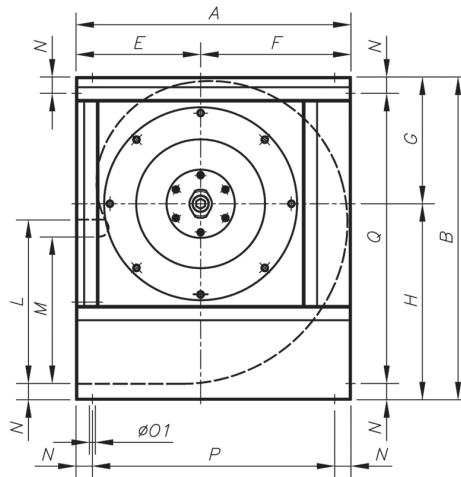
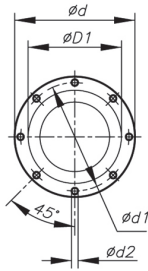
**OBS: fler flödesdiagram på sid3!**

## Tillbehör

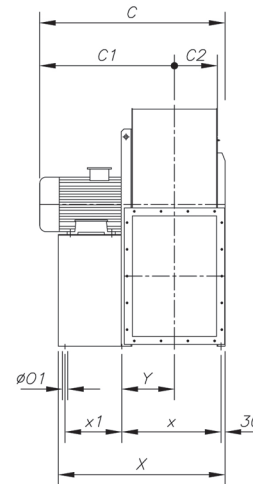
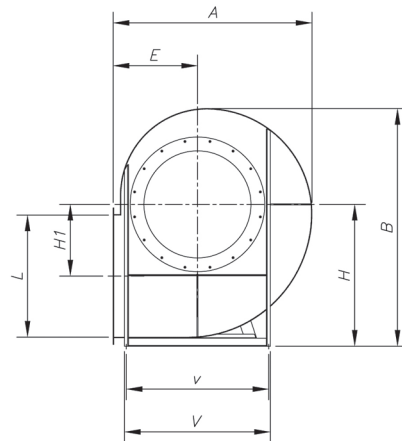


Vi förbehåller oss rätten till ändringar utan föregående meddelande.

## Mått mm



CMRG-2380...28100



CMRG-1031  
CMRG-1135  
CMRG-2590  
CMRG-28100

CMRG-622  
CMRG-625  
CMRG-728  
CMRG-731

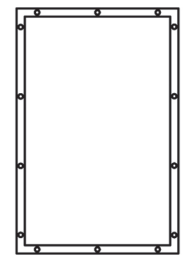
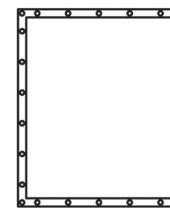
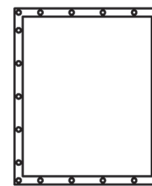
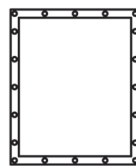
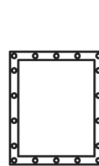
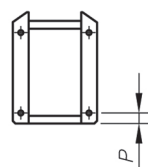
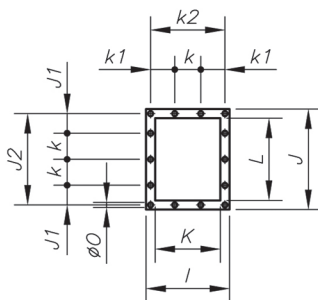
CMRG-1240  
CMRG-1445  
CMRG-1650

CMRG-1856

CMRG-2063

CMRG-2271

CMRG-2380



Typ	A	B	INLOPP				UTLOPP														
			-2	-4	-6	-8	C	C	C	C	$\phi D^*$	$\phi d$	$\phi d1$	$\phi d2$	H	I	J	K	k2	L	M
CMRG-622	364	416	339					162	284	256	9,5	237,5	180	192	120	156	150	x	x		
CMRG-625	407	457	344					160	315	282	9,5	262	185	207,5	125	161	168	x	x		
CMRG-728	453,5	507	358					192	354	320	9,5	291	197	235	137	173	188	x	x		
CMRG-731	507	564	374					192	382	354	9,5	324	191	251	131	167	211	x	x		
CMRG-1031	542	626	567					315	383	356	M8	381	320	385	250	285	315	276	35		
CMRG-1135	600	696	583					355	425	398	M8	423	350	425	280	315	355	310	35		
CMRG-1240	673	790	728	590				400	472	444	M10	480	395	480	315	355	400	358	40		
CMRG-1445	765	880	810	649				450	522	494	M10	541	445	540	355	405	450	404	45		
CMRG-1650	832	970	961	715	695			500	582	555	M10	592	490	590	400	450	500	445	45		
CMRG-1856	925	1084		832	771			560	645	615	M10	658	550	660	450	500	560	493	50		
CMRG-2063	1037	1218		973	893	893		630	720	688	M10	741	620	750	500	560	630	530	60		
CMRG-2271	1173	1375		1126	1039	1002		710	800	768	M12	837	690	840	560	625	710	603	65		
CMRG-2380	1350	1660		1245	1030	1035		808	906	861	11,5	1000	680	920	560	639	800	x	x		
CMRG-2590	1495	1785		1390	1235			908	1008	958	14	1060	750	1020	630	708	900	x	x		
CMRG-28100	1680	1990		1470	1395			1008	1108	1067	14	1180	830	1120	710	785	1000	x	x		

\*rekommenderad kanalanslutning

## Flödesdiagram

